



ID. Cable: 20 MTS-CAT6-IND0003

Fecha / Hora: 01/12/2015 04:33:42

Paso Libre 3.0 dB (NEXT 36-78)

Limite de Prueba: TIA Cat 6 Channel

Tipo de Cable: Cat 6 UTP

Fecha de calibración: 09/11/2012

Operador: A. GRACIA

Version de Software: 2.6300

Version de Limites: 1.8100

NVP: 70.0%

Sumario de Pruebas: PASA

Modelo: DTX-1800

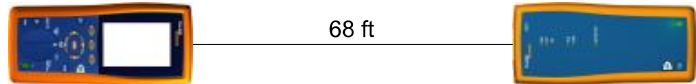
Principal N/S: 9089049

Remoto N/S: 9090062

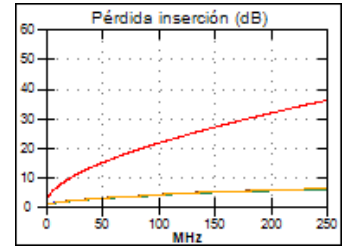
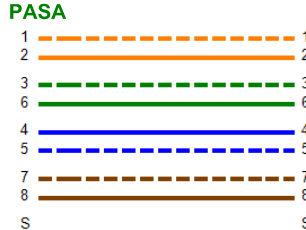
Adaptador Principal: DTX-CHA001

Adaptador Remoto: DTX-CHA001

Longitud (ft), Lím. 328	[Par 36]	68
Tiempo de Prop. (ns), Lím. 555	[Par 12]	104
Diferencia Retardo (ns), Lím. 50	[Par 12]	5
Resistencia (ohm.)	[Par 78]	3.6
Pérdida inserción Margen (dB)	[Par 12]	29.9
Frecuencia (MHz)	[Par 12]	250.0
Límite (dB)	[Par 12]	35.9



Mapa de Cableado (T568B)



Margen de Peor Caso Valor de Peor Valor

PASA	MAIN	SR	MAIN	SR
Peor Par	36-78	36-78	36-78	36-78
NEXT (dB)	3.6	3.0	4.0	3.0
Frec. (MHz)	127.5	127.0	156.0	127.5
Límite (dB)	38.1	38.2	36.6	38.1
Peor Par	36	36	36	36
PS NEXT (dB)	6.2	5.7	6.6	7.1
Frec. (MHz)	127.5	127.5	156.0	155.5
Límite (dB)	35.3	35.3	33.7	33.8

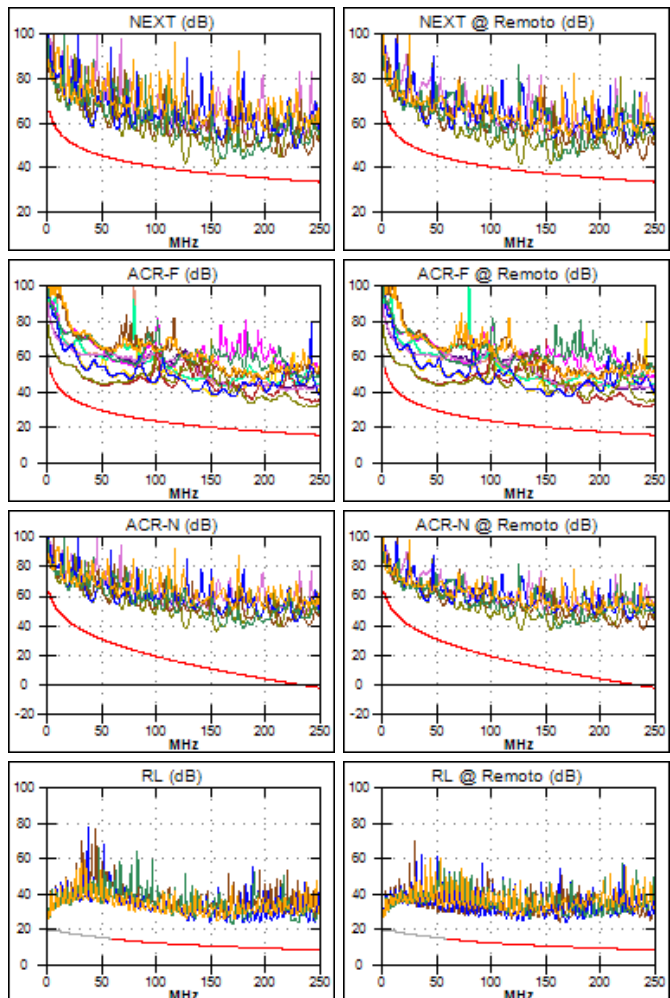
PASA	MAIN	SR	MAIN	SR
Peor Par	45-36	36-45	36-45	45-36
ACR-F (dB)	14.3	14.3	15.7	15.8
Frec. (MHz)	50.0	50.0	245.0	245.0
Límite (dB)	29.3	29.3	15.5	15.5
Peor Par	36	45	45	36
PS ACR-F (dB)	17.2	17.2	18.5	18.3
Frec. (MHz)	50.0	50.0	246.0	244.5
Límite (dB)	26.3	26.3	12.4	12.5

N/A	MAIN	SR	MAIN	SR
Peor Par	36-45	12-36	36-78	36-78
ACR-N (dB)	19.1	18.7	26.5	27.1
Frec. (MHz)	3.3	4.5	156.0	155.5
Límite (dB)	60.9	58.0	9.3	9.4
Peor Par	36	36	78	36
PS ACR-N (dB)	19.2	18.6	29.2	29.8
Frec. (MHz)	3.3	3.9	156.0	155.5
Límite (dB)	58.4	56.8	6.4	6.5

PASA	MAIN	SR	MAIN	SR
Peor Par	36	45	36	45
RL (dB)	13.2	13.6	13.2	14.1
Frec. (MHz)	170.5	130.0	170.5	169.5
Límite (dB)	9.7	10.9	9.7	9.7

Estándares de Red Compatibles:

10BASE-T	100BASE-TX	100BASE-T4
1000BASE-T	ATM-25	ATM-51
ATM-155	100VG-AnyLan	TR-4
TR-16 Active	TR-16 Passive	





ID. Cable: 20 MTS-CAT6-IND0004

Fecha / Hora: 01/12/2015 04:34:04

Paso Libre 7.1 dB (NEXT 36-78)

Límite de Prueba: TIA Cat 6 Channel

Tipo de Cable: Cat 6 UTP

Fecha de calibración: 09/11/2012

Operador: A. GRACIA

Versión de Software: 2.6300

Versión de Límites: 1.8100

NVP: 70.0%

Sumario de Pruebas: PASA

Modelo: DTX-1800

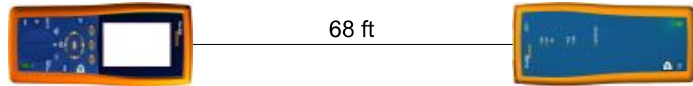
Principal N/S: 9089049

Remoto N/S: 9090062

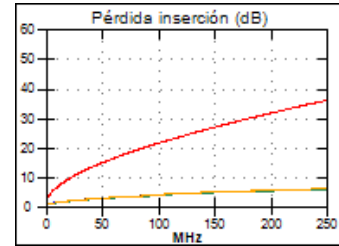
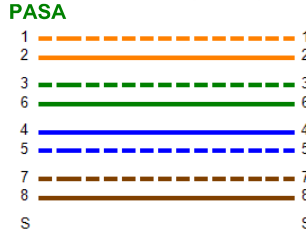
Adaptador Principal: DTX-CHA001

Adaptador Remoto: DTX-CHA001

Longitud (ft), Lím. 328	[Par 36]	68
Tiempo de Prop. (ns), Lím. 555	[Par 12]	103
Diferencia Retardo (ns), Lím. 50	[Par 12]	5
Resistencia (ohm.)	[Par 78]	3.5
Pérdida inserción Margen (dB)	[Par 12]	29.9
Frecuencia (MHz)	[Par 12]	250.0
Límite (dB)	[Par 12]	35.9



Mapa de Cableado (T568B)



Margen de Peor Caso Valor de Peor Valor

PASA	MAIN	SR	MAIN	SR
Peor Par	36-45	36-78	36-78	36-78
NEXT (dB)	7.2	7.1	8.8	7.1
Frec. (MHz)	86.8	159.0	208.5	159.0
Límite (dB)	41.0	36.5	34.5	36.5
Peor Par	36	36	36	36
PS NEXT (dB)	9.5	9.4	10.4	10.3
Frec. (MHz)	86.3	159.0	192.5	193.0
Límite (dB)	38.2	33.6	32.1	32.1

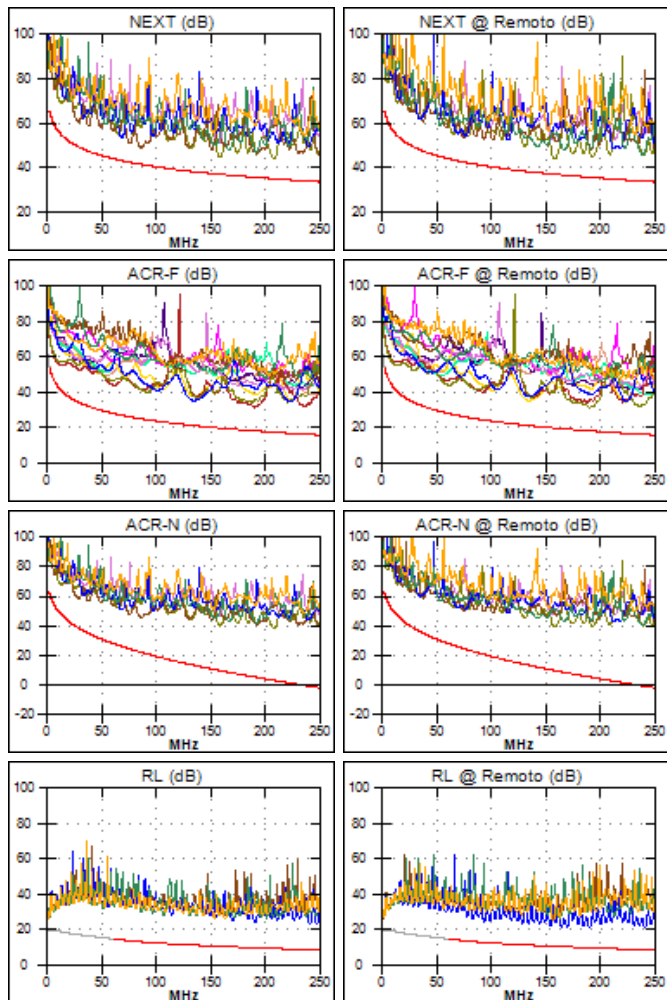
PASA	MAIN	SR	MAIN	SR
Peor Par	45-36	36-45	45-36	36-45
ACR-F (dB)	12.9	12.9	13.3	13.2
Frec. (MHz)	9.1	9.1	190.0	190.0
Límite (dB)	44.1	44.1	17.7	17.7
Peor Par	36	45	36	45
PS ACR-F (dB)	15.7	15.7	16.2	16.3
Frec. (MHz)	9.1	9.1	190.0	190.0
Límite (dB)	41.1	41.1	14.7	14.7

N/A	MAIN	SR	MAIN	SR
Peor Par	36-78	36-78	36-78	36-78
ACR-N (dB)	20.0	20.1	35.7	29.9
Frec. (MHz)	11.6	4.5	208.5	159.0
Límite (dB)	48.7	58.0	2.2	8.9
Peor Par	36	78	36	36
PS ACR-N (dB)	21.8	21.1	42.7	36.1
Frec. (MHz)	12.6	14.5	249.0	193.0
Límite (dB)	45.2	43.7	-5.7	1.2

PASA	MAIN	SR	MAIN	SR
Peor Par	45	45	45	45
RL (dB)	14.3	10.9	14.3	10.9
Frec. (MHz)	247.5	165.0	247.5	165.0
Límite (dB)	8.1	9.8	8.1	9.8

Estándares de Red Compatibles:

10BASE-T	100BASE-TX	100BASE-T4
1000BASE-T	ATM-25	ATM-51
ATM-155	100VG-AnyLan	TR-4
TR-16 Active	TR-16 Passive	



LinkWare Versión 7.2